



GRUPPO
DePASQUALE

CASE HISTORY

Azienda petrolifera



IL CONTESTO

Progetto Lavoro – Gruppo De Pasquale, in qualità di partner di servizi specializzati e di tecnologie, ha supportato una multinazionale specializzata nell'estrazione e commercializzazione di petrolio nella gestione dei servizi amministrativi in un contesto di dematerializzazione.

Al fine di agevolare i processi, è stato costruito un **portale fornitore** su cui immettere e organizzare documenti. La disponibilità di informazioni online è infatti la chiave per la riduzione sostanziale delle tempistiche di processo.



IL PERIMETRO

Contabilità non oil (fornitori)/Agenti

- Approvazione di fatture senza ordine
- Trattamento delle fatture legate a fornitori pagati e Stato Avanzamento Lavori
- Corretta rilevazione degli accantonamenti per fatture non legate ad ordine
- Liquidazione agenti (controllo sulle competenze spettanti)

Contabilità affitti passiva

- Monitoraggio della tempistica di processamento al fine di evitare risoluzioni contrattuali per ritardato pagamento
- Controllo settimanale e aggiornamento database contratti
- Monitoraggio congiunto e mirato delle posizioni in cui il fornitore è anche cliente

Contabilità affitti attiva

- Tempestivo aggiornamento anagrafica laddove i cambi di gestione generano il concreto rischio di insoluti
- Step di controllo per la verifica della credibilità dei dati forniti da terzi

Contabilità attiva

- Sblocco del pregresso
- Gestione IVA
- Rilevazione della perdita su crediti in caso di fallimenti

Contabilità generale

- Predisposizione di un database aggiornato con tutte le informazioni utili al processamento contabile e amministrativo.
- Aggiornamento in tempo reale della situazione degli impianti coinvolti
- Gestione delle cartelle esattoriali
- Riconciliazioni intercompany





IL TEAM DI LAVORO

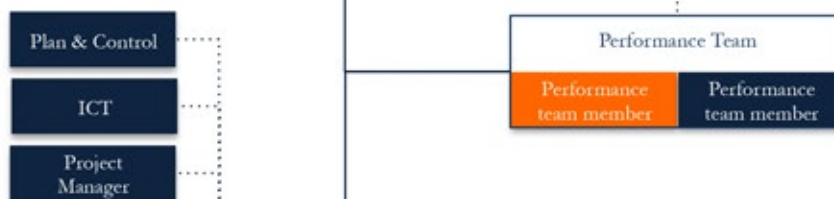
Indirizzamento



PRINCIPALI RESPONSABILITÀ DELLO STEERING COMMITTEE

- Assicurare la coerenza tra i risultati outsourcing ed attese iniziativa
- Rivedere ed approvare eventuali adeguamenti di KPI/SLA
- Supportare il Program Leader nella risoluzione di criticità emergenti nello sviluppo del progetto

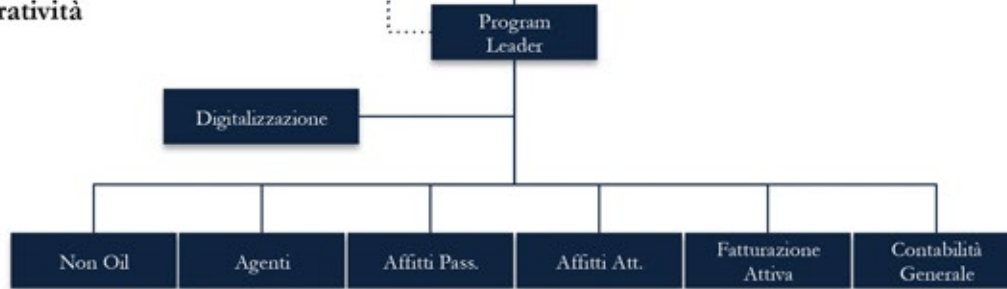
Controllo e Supporto



PRINCIPALI RESPONSABILITÀ DEL PERFORMANCE TEAM

- Controllare l'andamento della commessa (SLA/KPI)
- Analizzare le cause degli scostamenti
- Redigere documenti di sintesi

Operatività



PRINCIPALI RESPONSABILITÀ DEL PROGRAM LEADER

- Coordinare ed indirizzare le risorse di commessa
- Verificare l'andamento delle performance
- Gestire le criticità con l'eventuale coinvolgimento dello S.C.

Legenda  Risorsa del cliente  Risorsa di Progetto Lavoro – Gruppo De Pasquale